

## de DETECTIVE

- Zoekt naar aanwijzingen
- Gaat uit van één werkelijkheid
- Heeft oog voor detail
- Bewaart conclusies voor de finale ontknoping



## de FILOSOF

- Zoekt naar goede vragen
- Ziet meerwaarde in het doordenken
- Doorgrondt graag onderliggende patronen
- Verbindt verleden met toekomst



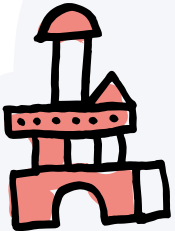
## de LABORANT

- Zoekt naar wetmatigheden
- Volgt een strikt onderzoeksprotocol
- Werkt met hypothesen en controlegroepen
- Ziet context als een verstoring



## de KLEUTER

- Laat zich leiden door nieuwsgierigheid
- Kijkt wat werkt
- Denkt vooraf niet na over de uitkomst
- Gaat intuïtief aan de slag



# welke ONDERZOEKER is nodig?

10X

EEN ONDERZOEKENDE BLIK

## de ONTDEKKINGSREIZIGER

- Zoekt naar het onbekende
- Kijkt vooruit
- Treedt graag buiten de gebaande paden
- Ziet, los van de uitkomst, waarde in het onderzoek zelf



## de RECHTER

- Zoekt naar de waarheid en oordeelt onafhankelijk
- Past hoor en wederhoor toe
- Weegt belangen af
- Eindconclusies in de vorm van een oordeel



## de RELATIETHERAPEUT

- Zoekt naar achterliggende standpunten
- Kijkt naar ruimte voor overeenkomst
- Neemt alle perspectieven even serieus
- Beïnvloedt de toekomst met kennis uit het verleden



## de KOOPMAN

- Zoekt naar overtuigend bewijs
- Wil bevindingen graag voor het voetlicht brengen
- Heeft vooraf een idee van de mogelijke uitkomsten
- Voelt zich betrokken bij het onderwerp van onderzoek

